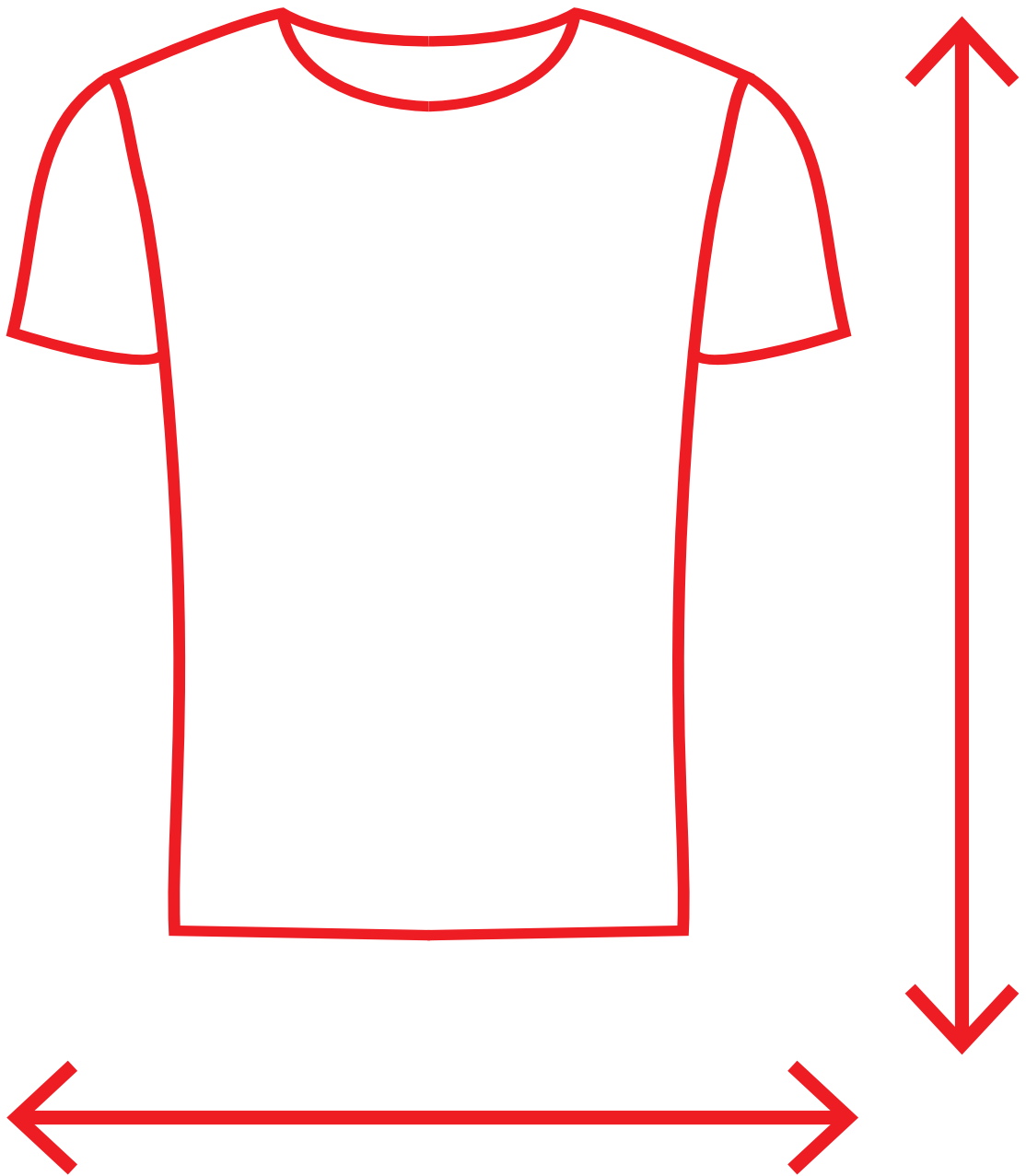


# GRÖSSENTABELLE



**CLASSIC FIT**

Größe	37/38	39/40	41/42	43/44	45/46	47/48	49/50
Oberweite	56	59	61	65	71	76	79
Tailenweite	51	56	59	65	71	76	79
Saumweite	53	56	59	65	71	76	79
Rückenlänge	81	83	83	85	85	90	90

Alle Größenangaben (cm) dienen zur Orientierung.  
Geringe Abweichungen sind möglich.

**SLIM FIT**

Größe	35/36	37/38	39/40	41/42	43/44	45/46
Oberweite	53	56	59	61	65	69
Tailenweite	47	50	53	56	61	65
Saumweite	50	53	56	59	63	67
Rückenlänge	81	81	83	83	85	85

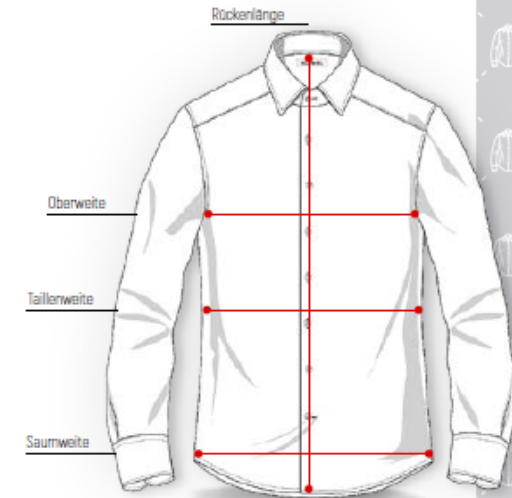
# HEMDE

**BODY FIT**

Größe	37/38	39/40	41/42	43/44
Oberweite	54	56	58	61
Tailenweite	49	51	53	56
Saumweite	53	55	57	60
Rückenlänge	81	83	83	85

**POLO**

Größe	S	M	L	XL	XXL	3XL
Oberweite	51	54	58	61	64	67
Saumweite	48	51	56	58	61	64
Rückenlänge	72	73	73,5	74	74,5	75,5



# BLUSE MASSTABELLEN

**CLASSIC FIT**

Größe	30	32	34	36	38	40	42	44	46	48	50	52
Oberweite	44	46	48	50	52	54	57	60	62,5	66,5	70,5	74
Tailenweite	36,5	38,5	40,5	42,5	44,5	46,5	49,5	52,5	55,5	59,5	63,5	67,5
Saumweite	46,5	48,5	50,5	52,5	54,5	56,5	59,5	62,5	65,5	69,5	73,5	77,5
Rückenlänge	70	70	70	70	70	70	70	75	75	75	75	75
Rückenlänge short	65	65	65	65	65	65	65	70	70	70	70	70

**SLIM FIT**

Größe	32	34	36	38	40	42	44	46	48
Oberweite	45	47	48,5	50,5	52,5	54,5	56,5	59,5	62,5
Tailenweite	38	39,5	41	43	45	47	49	52	55
Saumweite	49	50,5	52	54	56	58	60	63	66
Rückenlänge	68	68	68	69	69	70	70	71	71
Rückenlänge short	64	64	64	65	65	66	66	67	67

**COMFORT FIT**

Größe	34	36	38	40	42	44	46	48	50	52
Oberweite	52	54	56	58	60	62	64	67	70	73
Tailenweite	49	51	53	55	57	59	61	64	67	70
Saumweite	53	55	57	59	62	65	67	69	72	76
Rückenlänge	70	70	72	72	72	72	75	75	75	75

**POLO**

Größe	XS	S	M	L	XL	XXL
Oberweite	45	47	49	51	53	55
Tailenweite	40	42	44	46	48	50
Saumweite	45	47	49	51	55	57
Rückenlänge	68	68	69	69	72	72

**BLUSENKLEID**

Größe	32	34	36	38	40	42	44	46	48
Oberweite	46	48	50	52	54	57	60	63	67
Tailenweite	39	41	43	45	47	50	53	56	60
Saumweite	55	57	59	61	63	66	69	72	76
Rückenlänge	93	93	93	93	93	93	93	93	93

